

วังบางขุนพรหม.....สถาปัตยกรรมเรเนซองส์ ยุคบารอคและโรโกโก ในประเทศไทย

ปรียานุช คำสนอง

อาจารย์ประจำคณะสถาปัตยกรรมศาสตร์และการออกแบบ

๒๐/๒/๒๕๖๘

วังบางขุนพรหม ตั้งอยู่ริมแม่น้ำเจ้าพระยา ที่ดินวังบางขุนพรหมประกอบด้วยที่ดินผืนใหญ่น้อย ทั้งที่เป็นของเจ้านาย ขุนนางและราษฎร ปัจจุบัน ทิศตะวันตกจดแม่น้ำเจ้าพระยา ทิศตะวันออกจดถนนสามเสน ทิศใต้จดถนนท่าเกษมและทิศเหนือจดวังเทเวศน์^๑

วังบางขุนพรหม ประกอบด้วย ๒ ตำหนัก คือ ตำหนักใหญ่และตำหนักที่พระบาทสมเด็จพระจุลจอมเกล้าเจ้าอยู่หัว ทรงสร้างให้เป็นที่พักของสมเด็จพระเจ้าบรมวงศ์เธอ เจ้าฟ้าบริพัตรสุขุมพันธุ์ กรมพระนครสวรรค์วรพินิจ วังบางขุนพรหม ออกแบบโดยคาร์ล ชันเดรสกี สถาปนิกชาวเยอรมัน แต่ไม่แล้วเสร็จ จึงได้มาริโอ ตามัญโญ สถาปนิกชาวอิตาลี(ผู้ออกแบบ พระที่นั่งอนันตสมาคม สะพานมัชฌิมารังสรรค์ และวังปารุสกวัน) มาดำเนินการออกแบบจนแล้วเสร็จ^๒



มุมมองด้านหน้าพระตำหนักใหญ่ วังบางขุนพรหม แสดงถึงรูปแบบศิลปะยุคบารอคและโรโกโก ที่เน้นรายละเอียดสวยงามอย่างฟุ่มเฟือย โดยเฉพาะการใช้ส่วนโค้ง ส่วนเว้า งานจิตรกรรม และประติมากรรม

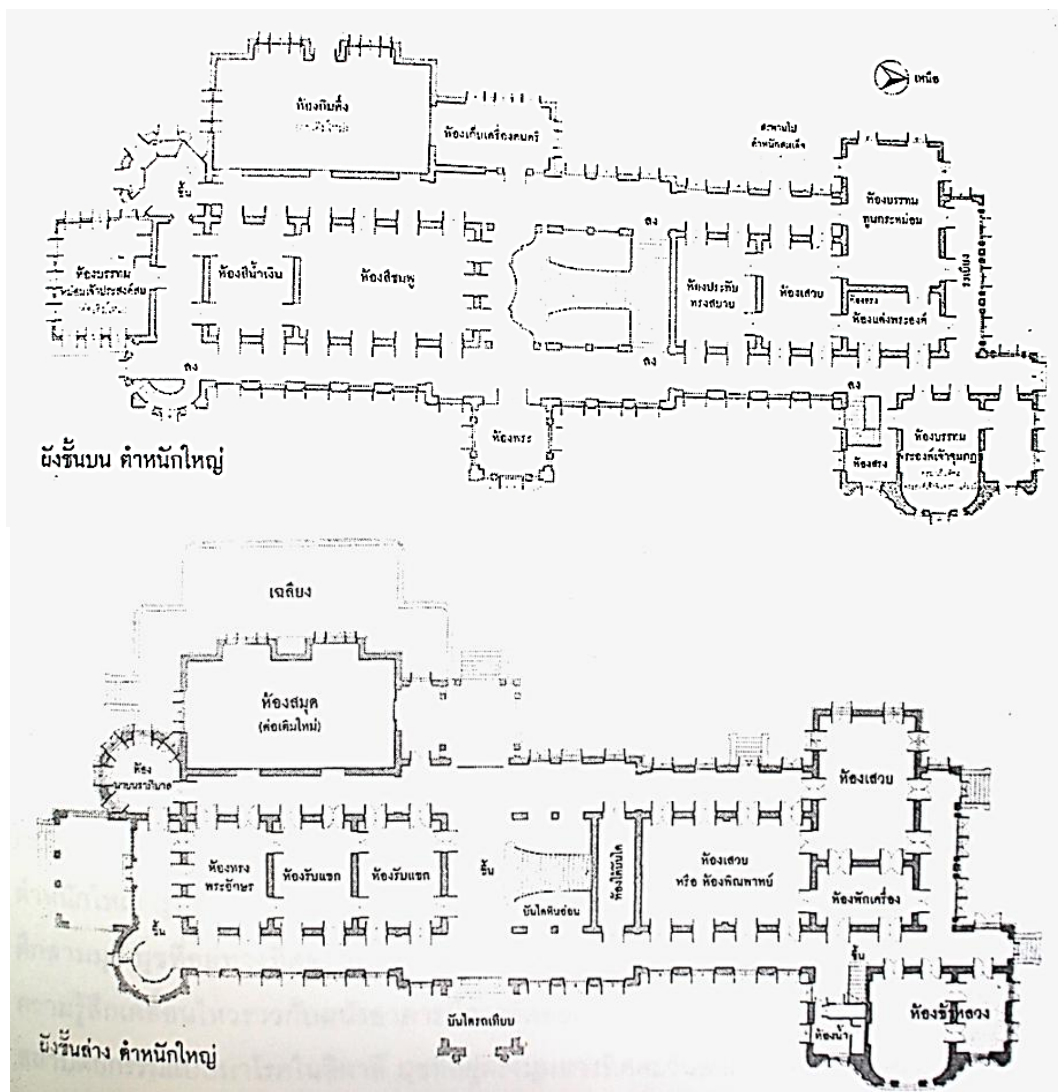
ที่มา : ปรียานุช (๒๕๖๗)

จนเมื่อวังบางขุนพรหมมาอยู่ในความดูแลของรัฐบาล ที่นี่ก็ถูกใช้เป็นสถานที่ราชการมาตลอด จนปี พ.ศ. ๒๕๘๘ ธนาคารแห่งประเทศไทยได้เข้ามาใช้เป็นสถานที่ทำการ และในปี พ.ศ. ๒๕๒๕ จึงได้เปลี่ยนมาเป็นพิพิธภัณฑ์ธนาคารแห่งประเทศไทย ตัวอาคารของวังบางขุนพรหมมีรูปแบบสถาปัตยกรรมเป็นศิลปะแบบบารอคและรอกโคโค โครงสร้างของอาคาร

^๑ ที่มา : <https://palacebangkok.wordpress.com/วังบางขุนพรหม> เข้าถึงเมื่อวันที่ ๑๒ กุมภาพันธ์ ๒๕๖๘.

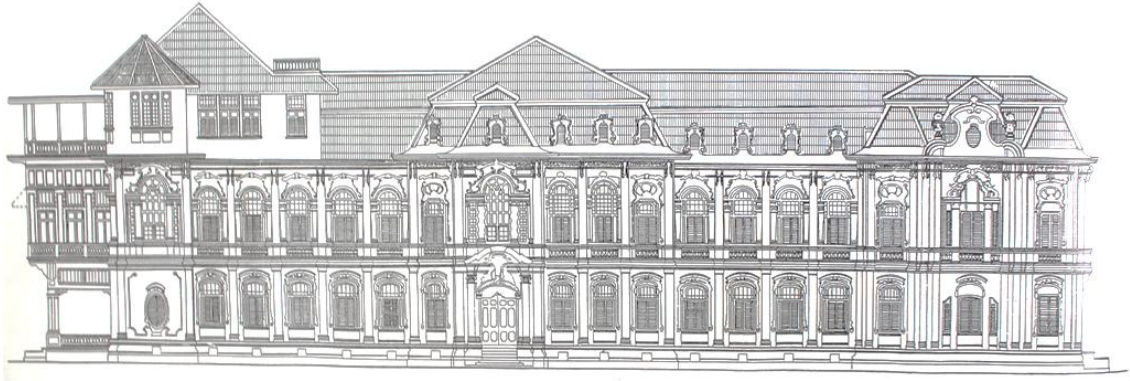
^๒ ที่มา : <https://www.bangkokbiznews.com/lifestyle/1000905> เข้าถึงเมื่อวันที่ ๑๗ กุมภาพันธ์ ๒๕๖๘.

เป็นการก่ออิฐฉาบปูน มีโครงสร้างแบบผนังรับน้ำหนัก โครงหลังคาไม้มุงกระเบื้องว่าว และจุดเด่นอีกอย่างของวังบางขุนพรหม คือ การตกแต่งผนังด้วยปูนปั้นอันสวยงาม โดยลายปูนปั้นและการตกแต่งอาคารนี้ได้รับอิทธิพลมาจากทางตะวันตก เห็นได้จาก หน้าบันและผนังภายนอกอาคาร หน้าต่างรูปครึ่งวงกลมมีรูปเครือไม้และผลไม้ รวมถึงมีหลังคาเป็นแบบจั่วสูงห้วนตัด ในยุคปี พ.ศ. ๒๔๔๐-๒๔๕๐ มักจะเห็นอาคารทรงยุโรปลักษณะนี้ในวังต่างๆ ตามสมัยนิยม วังแห่งนี้นับว่ามีรูปแบบสถาปัตยกรรมที่ สมบูรณ์ ด้านหน้าวังฝั่งแม่น้ำเจ้าพระยาจะมีศาลาแล เป็นศาลาวางกลมสร้างแบบยุโรป เรียกกันว่า "กระโจมแล" ใช้เป็นที่ตั้ง วงดนตรีแตรวงของ ทหารเรือ ทหารบก เมื่อมีการเลี้ยงต้อนรับแขก ภายในห้องโถงวังบางขุนพรหมมีบันไดที่มีศิลปะแบบ Ceremonial Stair ฐานล่างกว้างกว่าชั้นบนในลักษณะสอบเข้าหากัน ซึ่งเป็นบันไดแบบเดียวกับในยุโรป เช่น โรงละคร Opera Garnier ประเทศฝรั่งเศส^๓



ผังพระตำหนักใหญ่ วังบางขุนพรหม โดยยังไม่ปรากฏตำหนักสมเด็จพระเจ้าสุริยมาลากรมศรีฯ พระมารดาของสมเด็จพระเจ้าบรมวงศ์เธอ เจ้าฟ้าบริพัตรสุขุมพันธุ์ กรมพระนครสวรรค์วรพินิต
ที่มา : ฐานข้อมูลศิลปกรรมเอเชียตะวันออกเฉียงใต้ ศูนย์มานุษยวิทยาสิรินธร <https://seaarts.sac.or.th/artwork/138>
สืบค้นเมื่อวันที่ ๑๗ กุมภาพันธ์ ๒๕๖๘

^๓ ที่มา : <https://thai.tourismthailand.org/Attraction/วังบางขุนพรหม> เข้าถึงเมื่อวันที่ ๑๖ กุมภาพันธ์ ๒๕๖๘.



รูปด้านหน้า วังบางขุนพรหม ศิลปะแบบเรเนซองส์ ผสมผสานกับศิลปะยุคบาโรก และโรโกโก
ที่มา : ฐานข้อมูลศิลปะกรรมเอเชียตะวันออกเฉียงใต้ ศูนย์มานุษยวิทยาสิรินธร <https://seaarts.sac.or.th/artwork/138>
สืบค้นเมื่อวันที่ ๑๗ กุมภาพันธ์ ๒๕๖๘

วังบางขุนพรหมเคยถูกใช้เป็นที่รับแขกบ้านแขกเมืองในอดีต และเคยเป็นสถานที่ที่ให้ครูชาวต่างชาติมาสอนวิชาแก่เจ้านายฝ่ายใน ในสมัยรัชกาลที่ ๕ วังบางขุนพรหมมีชื่อเรียกว่า บางขุนพรหมยูนิเวอซิตี ต่อมาภายหลังมีการเปลี่ยนแปลงการปกครอง สมเด็จพระเจ้าบรมวงศ์เธอ เจ้าฟ้าบริพัตรสุขุมพันธุ์ทรงย้ายออกไปประทับ ณ ต่างประเทศ จนในปี ๒๔๘๘ ธนาคารแห่งประเทศไทยได้เช่าวังบางขุนพรหมเป็นที่ทำการธนาคารจากกรมธนารักษ์ ต่อมาในปี ๒๔๙๖ ได้มีการจัดตั้งสถานีโทรทัศน์แห่งแรกขึ้นที่วังบางขุนพรหม โดยมีชื่อเรียกว่า ช่องสี่ บางขุนพรหม และปัจจุบันได้เปลี่ยนชื่อเป็นโมเดิร์นไนน์ทีวี^๔



มุมมองด้านหลังพระตำหนักใหญ่ วังบางขุนพรหม มองเห็นตำหนักสมเด็จพระเจ้าบรมวงศ์เธอ เจ้าฟ้าบริพัตรสุขุมพันธุ์ ที่ออกแบบโดย นายคาร์ล ดอริง ชาวเยอรมัน ซึ่งสร้างแล้วเสร็จใน พ.ศ. ๒๔๕๖ ตำหนักแห่งนี้เคยเป็นที่ประทับของ สมเด็จพระนางเจ้าสุชาวลมารศรีฯ อยู่ทางด้านซ้ายมือ
ที่มา : ปรียานุช (๒๕๖๗)

^๔ ที่มา : <https://bbkp-tuk.blogspot.com/2010/09/blog-post.html> เข้าถึงเมื่อวันที่ ๑๗ กุมภาพันธ์ ๒๕๖๘.



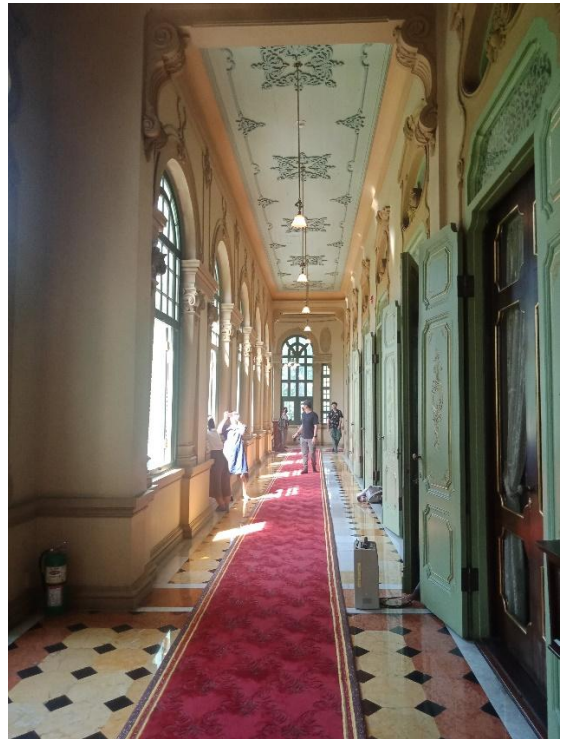
กระโจมแดร์ วังบางขุนพรหม ตั้งอยู่ระหว่างตำหนักใหญ่และตำหนักสมเด็จพระศรีนครินทราบรมราชชนนี มีรูปทรงเป็นศาลาวงกลม ก่อด้วยอิฐและมีลวดลายปูนปั้นที่งดงามอ่อนช้อย ขอบหลังคาประดับปูนปั้นรูปหัวสิงห์
ที่มา : ปริยานุช (๒๕๖๗)



มุมมองด้านทิศใต้ของพระตำหนักใหญ่ วังบางขุนพรหม
ที่มา : ปริยานุช (๒๕๖๗)

รูปแบบสถาปัตยกรรมของยุคบารอค (สถาปัตยกรรมตะวันตก ต้นคริสต์ ศตวรรษที่ 17 ในอิตาลีจะเน้นเรื่องแสง สี เงา และคุณค่าประติมากรรม)และยุคโรโกโก(ศิลปะรูปแบบนี้พัฒนามาจากศิลปะฝรั่งเศส ทุกสิ่งทุกอย่างในห้อง ไม่ว่าจะ ผนัง เครื่องเรือน หรือเครื่องประดับ จะถูกออกแบบให้กลมกลืนเป็นอันหนึ่งอันเดียวกัน) ผนังและผนังภายนอกอาคาร จึงมีลักษณะเป็นเส้นโค้งเว้าเข้าและนูนต่อเนื่องกัน องค์ประกอบในการตกแต่งห้องต่างๆ มีความคล้ายคลึงกัน ใช้ปูนปั้น

เป็นเส้นนูนตามกรอบประตูและช่องแสง บานประตูไม้แกะลายเส้น ช่องแสงเหนือประตูปิดด้วยแผ่นไม้ฉลุลายและฝ้า เพดาน ตกแต่งด้วยแผ่นไม้ฉลุลาย เน้นลวดลายด้วยการเขียนสีทอง พื้นภายในห้องต่าง ๆ เป็นพื้นไม้สักปูเข้าลิ้นขัดมัน^๕



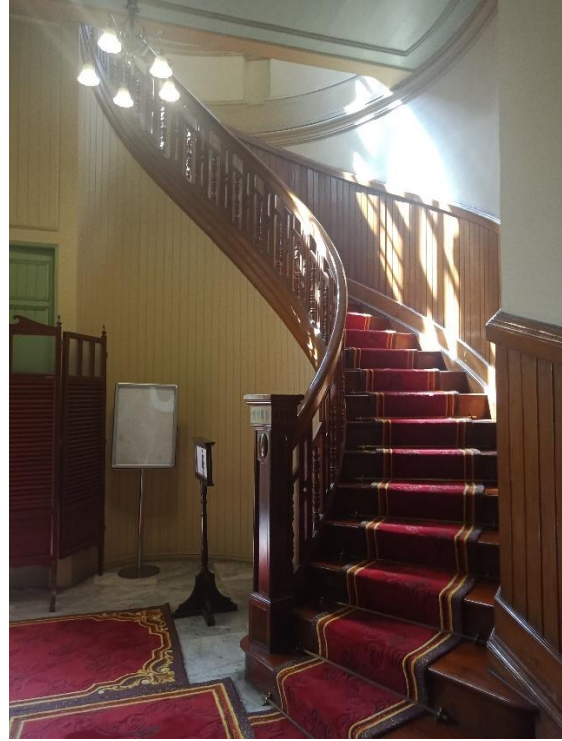
บรรยากาศบริเวณโถงบันไดศิลปะแบบ Ceremonial Stair และทางเดินภายในพระตำหนักใหญ่ ด้านข้างคือบานประตูไม้แกะลายเส้นบนกึ่งกลางของลูกฟักไม้
ที่มา : ปรียานุช (๒๕๖๗)

สำหรับองค์ประกอบทางสถาปัตยกรรมของตำหนักใหญ่ ที่น่าสนใจอื่นๆ ภายในวังบางขุนพรหม สามารถอธิบายได้ ดังนี้ รูปแบบทางสถาปัตยกรรมของตำหนักใหญ่ คือ ตึก 2 ชั้นที่ปลายปีกอีกด้านหนึ่งเป็นหอคกลม 3 ชั้น ความงามของตึกจะอยู่ที่ลักษณะเสาชนิดต่างๆ ทั้งเสากลม เสาเหลี่ยม เสาแบน เสาบิดเป็นเกลียว เสาอิงทรงเกลียวคลื่น แบ่งบานหน้าต่างออกเป็นสามช่อง ส่วนหัวหน้าต่างออกแบบเป็นคิ้วโค้งครึ่งวงกลมผสมผสาน มีลายปูนปั้นเครือเถาใบพฤษภษาอ่อนช้อยงดงาม เสาเกลียวลักษณะนี้เรียกว่า Barley-sugar column มีลักษณะเดียวกับเสาเกลียวรองรับหลังคาของแท่นบูชาขนาดใหญ่ในมหาวิหาร เซนต์ปีเตอร์ กรุงโรม การใช้เสาเกลียวเป็นองค์ประกอบสถาปัตยกรรม เริ่มใช้กันมาตั้งแต่ยุคกลางในยุโรป แต่เป็นที่นิยมในสมัยบารอค ปรากฏให้เห็นทั้งในอาคาร รวมทั้งเฟอร์นิเจอร์ เช่น ไข่เป็นขาโต๊ะ เก้าอี้ตามหัวเสาประดับด้วยลวดลายปูนปั้น หน้าต่างมีหลายแบบ มีทั้งหน้าต่างรูปไข่ ล้อมด้วยลายปูนปั้นรูปดอกคัทลียา และหน้าต่างรูปครึ่งวงกลมมีรูปเครือไม้และผลไม้ หลังคาเป็นแบบทรงมั้งชาร์ด

หน้าจั่ว ของตำหนักใหญ่วังบางขุนพรหมตรงด้านทิศตะวันออกเฉียงเหนือ ด้านบนของหลังคาเป็นหน้าจั่วที่เรียกว่า broken pediment ประกอบด้วยเส้นโค้งออกและเว้าเข้าสลับกันในกรอบของรูปสามเหลี่ยม มีลายปูนปั้นที่เป็นลายม้วนคล้ายตัว อักษรภาษา อังกฤษ แบบตัวเอส (S) และตัวซี (C) รวมทั้งลายปูนปั้นรูปเปลือกหอย

^๕ ที่มา : <https://www.bangkokbiznews.com/lifestyle/1000905> เข้าถึงเมื่อวันที่ ๑๗ กุมภาพันธ์ ๒๕๖๘.

ประตูไม้สีเขียว ของวังบางขุนพรหม มีลวดลายเดียวกับปูนปั้นภายในและภายนอก รวมถึงกรอบหน้าต่างและหน้าต่างภายนอกอาคาร ลวดลายบนบานประตู เป็นงานแกะสลักลงในเนื้อไม้ และใช้แผ่นทองคำเปลวปิดลงตรงช่องล็อกและบนขอบกรอบลูกฟัก เพื่อตกแต่งเป็นลายเส้นสีทอง และลวดลายของลักษณะนี้ ยังพบเห็นที่เพดานเหนือโถงบันไดและในห้องสี่มุม



ลักษณะทางสถาปัตยกรรมเสาบิดเป็นเกลียว เสาอิงทรงเกลียวคลื่น และบันไดวนภายในพระตำหนักใหญ่
ที่มา : ปรียานุช (๒๕๖๗)

หน้าต่างของตำหนักใหญ่วังบางขุนพรหมตรงด้านทิศตะวันออกเฉียงเหนือ ด้านบนของหลังคาเป็นหน้าต่างที่เรียกว่า broken pediment ประกอบด้วยเส้นโค้งออกและเข้าสลับกันในกรอบของรูปสามเหลี่ยม มีลายปูนปั้นที่เป็นลายม้วนคล้ายตัวอักษรภาษาอังกฤษแบบตัวเอส (S) และตัวซี (C) รวมทั้งลายปูนปั้นรูปเปลือกหอย

สีเหลืองของตัวอาคารของวังบางขุนพรหม รวมถึงวังอื่น ๆ ในช่วงยุคสมัยเดียวกัน ใช้โทนสีเหลือง เพราะเมื่อปี ๒๔๔๐-๒๔๕๐ เป็นช่วงเวลาแห่งการสร้างอาคารทรงยุโรปในสยาม เพื่อให้แผนงานตกแต่งอาคารให้แล้วเสร็จตามกำหนด กรมโยธาธิการจึงเลือกใช้สีเหลืองเดียวเป็นการประหยัดค่าใช้จ่าย และนำเข้าสู่สีเหลืองในปริมาณมาก มาใช้ทาสีตกแต่งตำหนักหลายหลังในวังต่าง ๆ รวมทั้งวังบางขุนพรหมด้วย^๖

ตั้งแต่ปี พ.ศ. ๒๔๘๘ กรมธนารักษ์ได้ให้ธนาคารแห่งประเทศไทยเช่าวังบางขุนพรหม เพื่อใช้เป็นที่ทำกร จนถึงปี ๒๕๐๒ ผู้ว่ากรมธนารักษ์แห่งประเทศไทย เสนอเรื่องต่อคณะรัฐบาลขอกรรมสิทธิ์ในที่ดินและสิ่งปลูกสร้างของวังบางขุนพรหมไว้เป็นทรัพย์สินสมบัติของธนาคาร ปัจจุบันวังบางขุนพรหม อยู่ในความดูแลของธนาคารแห่งประเทศไทย ใช้เวลาริโนเวท 3 ปี และเปิดให้ประชาชนทั่วไปสามารถเข้าชมโดยไม่เสียค่าใช้จ่าย ในวันเสาร์และอาทิตย์

^๖ ที่มา : <https://www.bangkokbiznews.com/lifestyle/1000905> เข้าถึงเมื่อวันที่ ๑๗ กุมภาพันธ์ ๒๕๖๘.